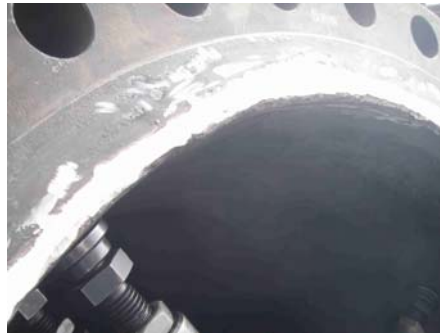


SERVICIO DE MAQUINADO EN SITIO: RECUPERACIÓN DE UNA BRIDA DE 26 “

La superficie de sellado de una brida de 26” de diámetro en una refinería se había picado y para recuperarla se tuvo que rellenar primero estas imperfecciones con soldadura, para luego maquinarla y garantizar así su planitud y sellado. El trabajo tenía que hacerse en sitio (a 8 m sobre el piso), ya que la brida no podía ser desmontada.



Anclaje de la refrentadora
Fuente: P6230302.JPG



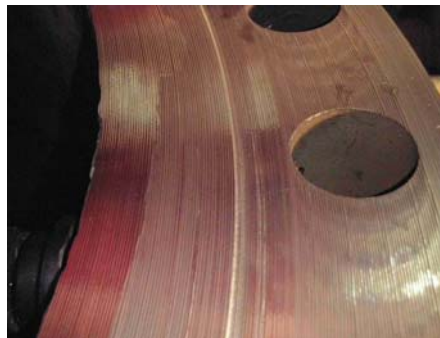
Anclaje y superficie afectada
Fuente: P6230303.JPG



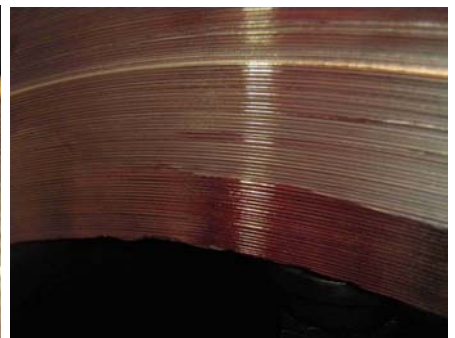
Detalle relleno de soldadura
Fuente: P6230305.JPG



Refrentadora instalada
Fuente: P6230304.JPG



Superficie recuperada
Fuente: P6240332.JPG



Detalle acabado fonográfico
Fuente: P6230331.JPG

El trabajo se realizó con una refrentadora / biseladora portátil CLIMAX FF6000 que pesa sólo 189 kg, capaz de maquinar diámetros hasta 60”, accionada por un motor neumático de 1.5 HP (con 45.0 CFM @ 90 PSI), y con una velocidad de hasta 22.5 RPM. Este equipo permite el refrentado, biselado y escuadrado en sitio.



CLIMAX
Portable Machine Tools, Inc

Nuestra representada, CLIMAX PORTABLE MACHINE TOOLS, fabrica una gran variedad de máquinas herramientas portátiles, para el maquinado en sitio. Tenemos una gran selección de estos equipos (barrenadoras, fresadoras, refrentadoras, taladros, unidades de potencia hidráulicas, etc.) en stock local, listas para hacer trabajos en campo en cualquier lugar del Perú.

Tenemos también los equipos de ajuste con los cuales ajustar estos equipos: más de 250 llaves hidráulicas de torque, con un torque máximo de 37,963 Nm – en stock local, sin necesidad de esperar su importación ...

***Si no tiene equipos de maquinado propios, alquile nuestros servicios ...
.... y si no tenemos la herramienta requerida, la alquilamos de nuestras representadas !!!
Además: hacemos trabajos de ajuste y maquinado en sitio en cualquier parte del Perú.***

Martin Bachmann Keller EIRL

www.insitu.com.pe
oficina@insitu.com.pe
Tlf: (01) 447-3377