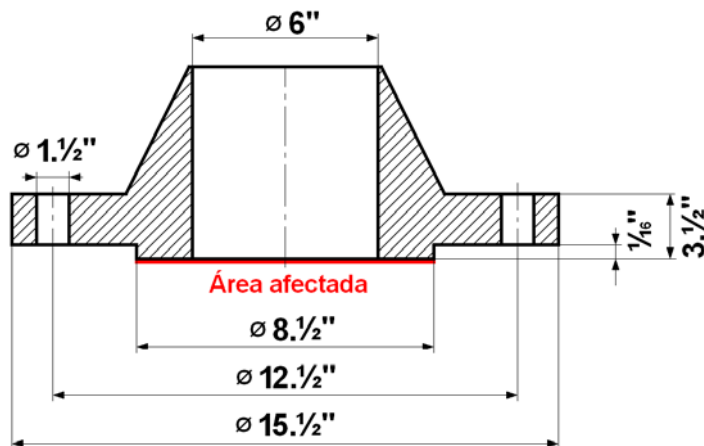


SERVICIO DE MAQUINADO EN SITIO: REFRENTADO DEL ÁREA DE SELLADO DE UNA BRIDA DE Ø 6"

La superficie de sellado de una brida de 6" (de 1500 psi) de la turbina de vapor SIEMENS de la Central Térmica de Ventanilla debía ser reparada: se perdía vapor (= energía = dinero) y su funcionamiento correcto ya no estaba garantizado – además de ser un peligro potencial. La reparación tenía que ser hecha en el menor tiempo posible y en el mismo sitio (ya que la brida estaba soldada a la tubería existente) con un refrentador portátil de bridas.



El diámetro interior de la brida es de 6", mientras que el diámetro exterior de la superficie de sellado es de 8.½ ". La altura hacia una segunda superficie (con diámetro exterior de 393.7) es de 1.6 mm.



CLIMAX

Portable Machine Tools, Inc

Nuestra representada CLIMAX PORTABLE MACHINE TOOLS fabrica refrentadores de bridas (para un diámetro de hasta 120 " ó 3,048.0 mm) y otros tipos de herramientas para el maquinado en sitio (que tenemos en stock para venta y/o alquiler). Por la premura del tiempo, una cuadrilla nuestra realizó el trabajo con una refrentadora FF5000, que es la herramienta indicada para los diámetros de 5.0" (127.0 mm) hasta 24.0" (609.6 mm).

Todo el proceso de instalación, centrado, maquinado, medición, desmontaje y limpieza no tomó más de 2 horas – y se hicieron 3 caras: 1 en la tubería, y 2 en la válvula (a ambos lados de la misma).

En caso necesite maquinar los asientos de válvulas, tenemos también los equipos adecuados: lapeadoras portátiles para válvulas de diámetro nominal de hasta 800 mm (en stock local) y 1,500 mm (para importar).

Tenemos también los equipos de ajuste con los cuales ajustar estas bridas y demás equipos: más de 160 llaves hidráulicas de torque, con un torque máximo de 28,002 libras*pie – en stock local, sin necesidad de esperar su importación ...

***Si no tiene equipos de maquinado propios, alquile nuestros servicios ...
 y si no tenemos la herramienta requerida, la alquilamos de nuestras representadas !!!
 No importa donde haya que hacer que trabajo de maquinado,
 nosotros podemos hacerlo mejor que cualquier taller estacionario,
 sin necesidad de desmontar las piezas para llevarlas al taller:
 nosotros traemos nuestro propio taller a su sitio de producción !!!***

Martin Bachmann Keller EIRL

www.vendo.com.pe

oficina@vendo.com.pe

Tlf: (01) 447-3377

Fotos del trabajo hecho:



Fuente: PC140902.JPG
Desmontaje de la válvula de 6" (1500 PSI)



Fuente: PC140906.JPG
Fuga que presentaba la válvula



Fuente: PC140908.JPG
Personal nuestro montando la refrentadora FF5000



Fuente: PC140917.JPG
Refrentadora FF5000 lista para ser usada



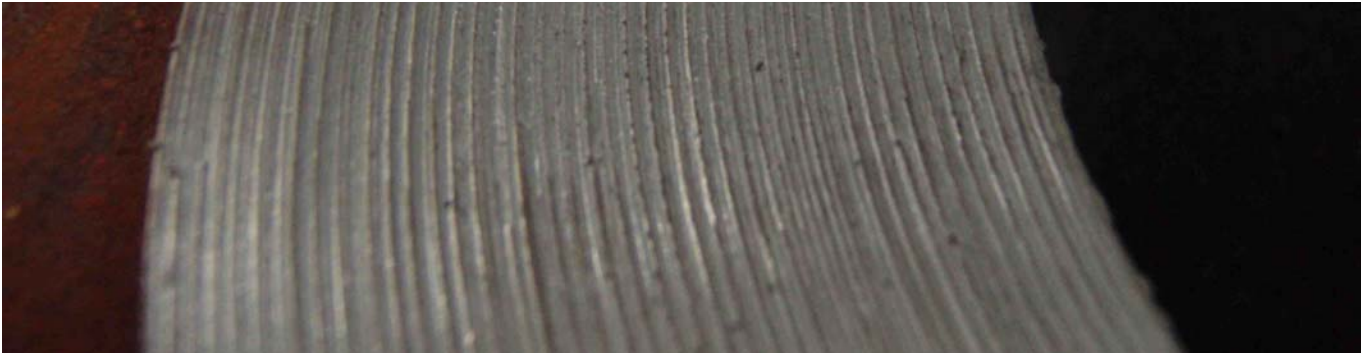
Fuente: DSC03397.JPG
Superficie de sellado, luego de la primer pasada



Fuente: PC140918.JPG
Superficie de sellado, luego de la última pasada

Nótese que el trabajo se hizo con una válvula malograda, que no sellaba bien: continuamente salía agua caliente – pero aún así nuestro personal logró hacer el trabajo en menos de 30 minutos (y las dos caras de la válvula en 30 minutos adicionales)

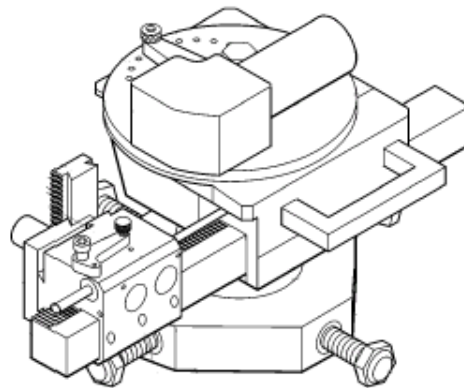
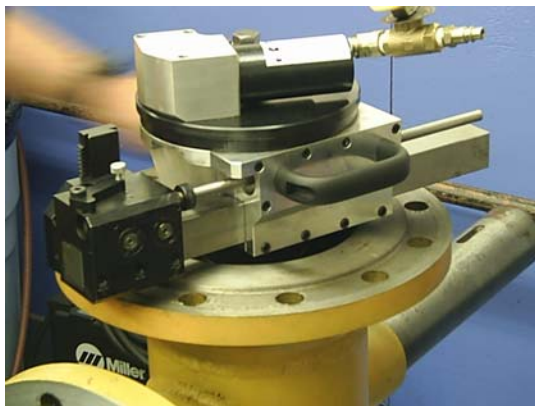
Detalle del acabado de la superficie de sellado:



Fuente: PC140938.JPG

Ficha técnica de la refrentadora usada:

A) Refrentadora / Biseladora neumática portátil CLIMAX FF5000



Con las siguientes especificaciones generales:

Diámetro interior mínimo (para fijar el mandril)	127.0 mm
Diámetro mínimo de refrentado	127.0 mm
Diámetro máximo de refrentado	609.6 mm
Diámetro mínimo de biselado	88.9 mm
Diámetro máximo de biselado	317.5 mm
Potencia:	1.2 HP
Accionamiento:	neumático
Carrera axial, refrentado:	50.0 mm
Carrera axial, biselado:	70.0 mm
Peso operacional:	26.3 kg
Funciones:	
- refrentado	sí
- biselado	sí
- cuadrado	sí
- unidad acondicionadora neumática ¹	incluída

***Protejemos y evitamos que se aflojen las uniones roscadas
Hacemos trabajos de ajuste y maquinado en sitio en cualquier parte del país***

Martin Bachmann Keller EIRL

www.vendo.com.pe
oficina@vendo.com.pe

Tif: (01) 447-3377

¹ Se necesita una compresora neumática con 32 CFM @ 90 PSI.